



Nuevos avances en reproducción porcina

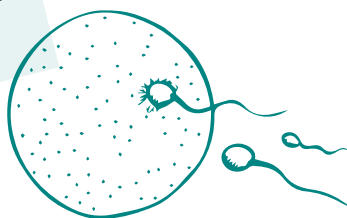
JUEVES
[2 de MARZO]

12h45



JUAN LUIS ÚBEDA

Veterinario especializado en
Reproducción Porcina



Pregunte al ponente





CONTROL DE TEMPERATURA EN TIEMPO REAL

T-Sem mide, registra y procesa la temperatura de tus neveras, dosis o instalaciones y te avisa, a través de la APP de Magapor, si algo no está bien. También tendrás todo el historial de datos en un solo click.



CATÉTERES MAGAPOR



**“ A LA VANGUARDIA EN
TECNOLOGÍA PARA LA
REPRODUCCIÓN
PORCINA “**



PUNTOS

A tener en cuenta

Durante esta ponencia haremos una revisión de los factores más importantes para que nuestras cerdas expresen todo su potencial genético, ya que debemos tener en cuenta que somos, como técnicos o gestores directos de las cerdas, el principal factor de confusión.

No podemos realizar un planteamiento reproductivo sin el conocimiento en profundidad de las necesidades nutricionales o fisiológicas de la línea genética con la que trabajamos, siendo los indicadores totalmente diferentes para cada caso en particular.

1

2

3

4

Los fallos reproductivos constituyen un problema que suele ser de larga duración ya que, en general, carecemos de herramientas de diagnóstico precisas. No contamos con una técnica de PCR que determine con precisión el motivo subyacente al fallo reproductivo y, por tanto, el diagnóstico suele ser presuntivo.

Los protocolos de trabajo se deben cumplir con exactitud y debemos comprobar que “lo que se ha dicho que se haga” se parece a “lo que se hace”, siendo recomendable revisar los manejos básicos que hayan podido caer en el olvido.

¡UNA PLENA COMPLEMENTARIEDAD!

ADENIA ♀
LA CERDA
EQUILIBRADA



1 **Lechones de alta calidad:**
peso y homogeneidad al
nacimiento



Descendientes **con alto
potencial** de crecimiento y
de IC



Calidad de canal con
**buena clasificación al
matadero**

NOVEDAD

VALENS ♂
EL MÁS
COMPLETO



GRASA DORSAL < 6.3mm
Unos machos elegidos para sus calidades
de canal y su **rendimiento para todas las
oportunidades**



GMD > 1 100
Un excelente crecimiento



IC < 2.09
Un macho rentable con uno
de **los costes alimenticios
más bajos del mercado**



Si hablamos de tópicos, podemos empezar diciendo que los animales nacen, crecen, se reproducen y mueren. De las anteriores funciones, la de la reproducción no se cumple necesariamente, hay animales que nacen, crecen y mueren sin haberse reproducido o, lo que es más frecuente, habiéndolo hecho de forma ineficiente y es que, volviendo al tópico, **la reproducción es una función de lujo.**

Durante esta ponencia haremos una revisión de lo que considero son los **factores más importantes para que nuestras cerdas expresen todo su potencial genético**, ya que debemos tener en cuenta que somos, como técnicos o gestores directos de las cerdas, el principal factor de confusión.

Para poder alcanzar el máximo en cualquier indicador productivo, incluida la reproducción, **se deben cumplir una serie de condiciones y somos responsables de definir las y protocolizarlas** de forma que:

- ✓ Sean **implementadas con el mínimo de errores** por parte de los trabajadores.
- ✓ Seamos capaces de **monitorizarlas en el tiempo.**

Podemos decir que, en general, somos conocedores de las condiciones necesarias. Sin embargo, los objetivos no siempre se cumplen, siendo necesario plantearnos que **lo que puede fallar es la implementación o el control.**

El reto del diagnóstico de problemas reproductivos

Los fallos reproductivos constituyen un problema que suele ser de larga duración ya que, en general, **carecemos de herramientas de diagnóstico precisas.**

No contamos con una técnica de PCR que determine con precisión el motivo por el que una cerda repite, aborta, pare 7 lechones o no sale en celo. Por tanto, **el diagnóstico es mayoritariamente presuntivo.**



Distribución veterinaria y genética porcina



Inseminación artificial



Medicamentos



Higiene y desinfección



Equipamiento



Alimentación

- GEPORK -

Finca El Macià. Masies de Roda 08510 (BCN)
gepork.es / shop.gepork.es / T. 938 500 411 / gepork@gepork.es

Para su tranquilidad,



**MEDICALIZACIÓN DEL AGUA - CONTROL DE POTABILIDAD -
TRATAMIENTO DE AGUAS - FILTRAJE - SALUBRIDAD - BIENESTAR**



bionet.cat
T. 938 500 411

Existen problemas reproductivos de naturaleza patológica y fisiológica, siendo mayoritarios, por suerte o por desgracia, los segundos.

En general, los **problemas reproductivos de origen patológico**, si bien, son difíciles de diagnosticar, suelen tener una **evolución positiva** en el tiempo una vez instaurado el **tratamiento adecuado**.

La importancia de conocer las necesidades de nuestras líneas genéticas

No podemos realizar un planteamiento reproductivo sin el conocimiento en profundidad de las **necesidades nutricionales o fisiológicas de la línea genética** con la que trabajamos, siendo los indicadores totalmente diferentes para cada caso en particular.

De igual manera, difícilmente alcanzaremos los objetivos establecidos si las cerdas no cumplen con los **patrones recomendados** en términos de:

- ▶ **Edad**
- ▶ **Composición corporal**
- ▶ **Madurez sexual**
- ▶ **Estado fisiológico y sanitario**
- ▶ **Condiciones de manejo y alojamiento**

En este sentido, son de vital importancia las recomendaciones expresadas con claridad (unas más que otras) en los **manuales de manejo de las diferentes genéticas en coordinación con nuestra propia experiencia y base de datos**.

Los **protocolos de trabajo se deben cumplir con exactitud** y debemos comprobar que “lo que se ha dicho que se haga” se parece a “lo que se hace” ya que, a veces, antes de pensar en la conjunción de los astros en nuestra contra, basta con **revisar los manejos básicos** que han podido caer en el olvido, a veces empujados por la modernidad o la priorización del “ahorro de tiempo”.

Pregunte al ponente





TECNOLOGÍA



INVESTIGACIÓN



DESARROLLO



CONFIANZA



PASIÓN



SOLUCIONES



INERBO S.L.

Polígono Industrial de Torrefarrera C/Ponent n°3

25123 - Torrefarrera - Lleida - España

Tel. (+34) 973 750 313 Fax. (+34) 973 751 772

e-mail: inerbo@inerbo.com

www.inerbo.com



A lo largo de estas líneas hemos hablado de técnicos, trabajadores, manejo, manuales, protocolización, potencial genético, factores de producción, indicadores, fisiología, patología, diagnóstico, estado sanitario, edad, madurez, implementación, comprobación y monitorización.

Sin embargo, no nos podemos olvidar de la **nutrición y alimentación** (que no es lo mismos), y sus efectos sobre la condición corporal o estado fisiológico, genética, instalaciones o nivel sanitario como condimentos indispensables para la receta del “éxito reproductivo”.

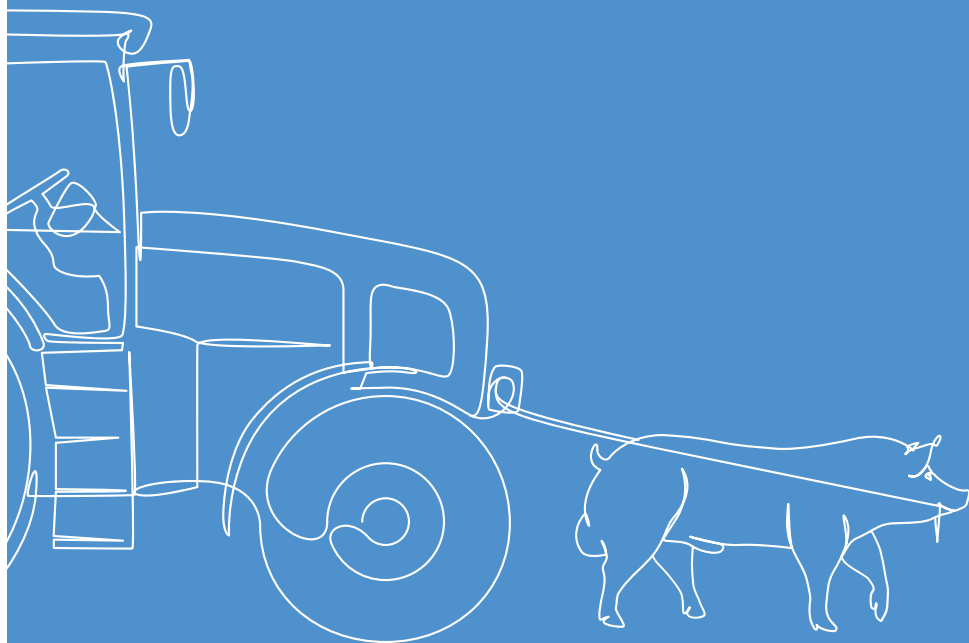
En resumen, **es un tema complejo que no se debe abordar en su totalidad en una sola ponencia, por lo que nos centraremos en algunos aspectos en particular.**

PIC®

PIC®408



Homogéneos,
robustos y resilientes.



Nunca
Dejamos
de Mejorar
Rendimiento.

Homogéneos, robustos y resilientes, éstos son los atributos que caracterizan a la progenie del **PIC®408**, la herramienta de PIC para los mercados orientados a la producción de carne magra. Un Piétrain que proporciona además de un excelente rendimiento en magro, una calidad de lechón que determina unos resultados económicos óptimos, haciendo de él la elección ideal para sus necesidades.

Contacte a su interlocutor PIC, y no pierda esta oportunidad.

es.pic.com | 0 93 589 0360 | PIC.ES.Info@genuspic.com