



Patología digestiva en cebo: ¿patógenos, alimentación o algo más?

Puntos a tener en cuenta

- 1 Durante el cebo, los cerdos pueden manifestar sintomatología digestiva que afecta su crecimiento y estado general, siendo importante considerar tanto factores infecciosos como no infecciosos en el diagnóstico diferencial.
- 2 Existen múltiples patógenos que pueden estar implicados en los procesos digestivos en cebo, incluyendo colibacilos, *Lawsonia*, *Brachyspira*, *Salmonella* y parásitos. Sin embargo, rara vez actúan de forma aislada, lo que complica el diagnóstico y el control del problema.

X
PORCI
FORUM 25



15:30 - 17:30h



Guillermo Ramis

Veterinario y
Profesor Titular de la
Universidad de Murcia



Paula Sánchez

Técnica Veterinaria
Agropor, responsable
de Reproductoras





Patología digestiva en cebo:
¿patógenos, alimentación o algo más?

- 3 El pienso y el agua pueden desempeñar un papel clave en la aparición de cuadros digestivos. Desequilibrios nutricionales, factores antinutricionales o la presencia de micotoxinas pueden agravar la situación y afectar tanto la salud intestinal como el rendimiento productivo.
- 4 Para alcanzar un diagnóstico certero, es necesario seguir un enfoque sistemático que incluya anamnesis, evaluación clínica, anatomía patológica y pruebas complementarias. Solo así se podrán aplicar medidas de control y tratamiento adecuadas.



COLIPROTEC® F4|F18

UN FUTURO MÁS SOSTENIBLE



Mayor
retorno

Menos
antibióticos

Más
sostenibilidad

LECHÓN VACUNADO, BENEFICIO LOGRADO

Protege a los cerdos de forma sostenible con Coliprotec®, la **única vacuna viva oral contra el *E.coli* postdestete** disponible en el mercado que ha demostrado **reducir la mortalidad y el uso de antibióticos** en los nuevos estándares productivos sin óxido de zinc¹

Para acompañarte en este importante reto y que transiciones de manera efectiva, **Elanco dispone de servicios de diagnóstico y de apoyo a la vacunación** para que estés seguro de que tus lechones son destetados con la protección que necesitan.

¹Vangroenweghe F. Improved piglet performance and reduced mortality and antimicrobial use following oral vaccination with a live non-pathogenic *Escherichia coli* against post-weaning diarrhoea. 2021. *Austin Journal of Infectious Disease*, 8(2): 1048-1051.



Para más información sobre Coliprotec® F4/F18 liofilizado para suspensión oral para porcino, ver ficha técnica

EN CASO DE DUDA,
CONSULTA CON TU VETERINARIO

Elanco



Patología digestiva en cebo:
¿patógenos, alimentación o algo más?

En este caso, abordamos un proceso caracterizado por una **clínica digestiva durante las primeras 4 semanas de cebo.**

Se trata de **cerdos Duroc x (Landrace x Large White)**, manejándose el cebo mediante el **sistema Todo Dentro/ Todo Fuera a nivel de nave**, pero no a nivel de granja, lo que implica la **convivencia de cinco naves con lotes de diferentes edades**. Además, **la bioseguridad presenta deficiencias** que podrían estar influyendo en la situación.

A partir de este punto, plantearemos un **diagnóstico diferencial** y recurriremos a **técnicas complementarias** para esclarecer el caso.

- ¿Cuál podría ser la causa?
- ¿Qué patógenos suelen estar implicados en esta etapa del cebo?
- ¿Podría estar relacionado con el pienso o el agua?

La **sintomatología** más característica en los procesos digestivos suele manifestarse a través de **cambios en la frecuencia de defecación, alteraciones en la textura de las heces y la presencia de moco, sangre o fibrina.**










Además, pueden aparecer otros signos digestivos como **vómitos, pérdida de condición corporal y retraso en el crecimiento**, consecuencia de la dificultad en la absorción de nutrientes.

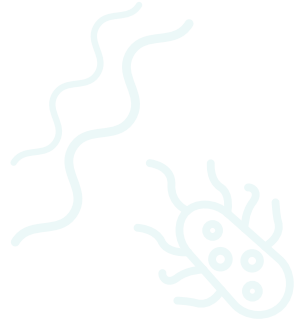




Patología digestiva en cebo:
¿patógenos, alimentación o algo más?

Para iniciar el **diagnóstico diferencial**, debemos recordar los **principales patologías infecciosas que pueden afectar a los cerdos en cebo:**

-  **Colibacilosis** en las primeras cuatro semanas.
-  **Ileítis.**
-  **Disentería.**
-  **Espiroquetosis.**
-  **Salmonelosis.**
-  **Diarrea vírica epidémica.**
-  **Parasitosis.**



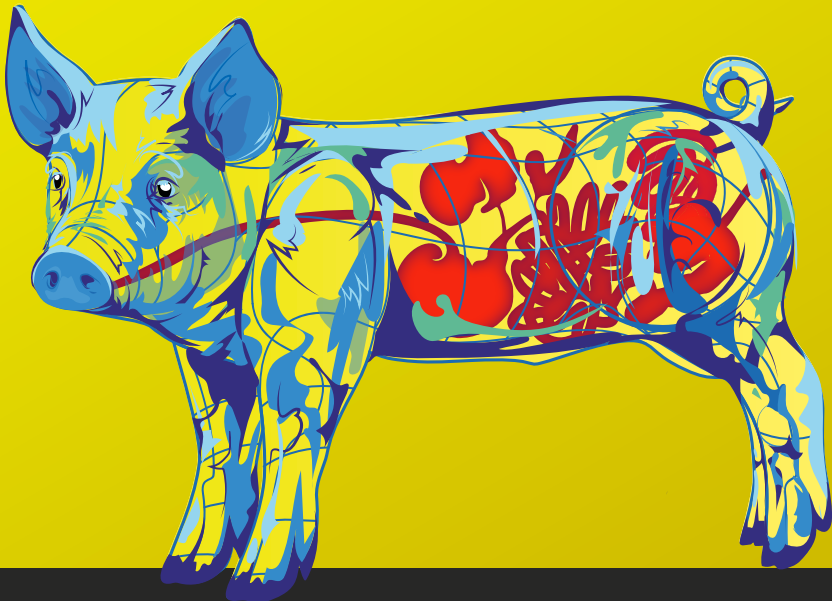
Es importante tener en cuenta que **rara vez estos patógenos actúan de manera aislada**, sino que suelen coexistir y potenciarse entre sí, dando lugar a lo que conocemos como **Síndrome Entérico Porcino.**



¡Pregunte al ponente!

Manejo efectivo de la salud intestinal

para un mejor rendimiento y una mayor rentabilidad





Patología digestiva en cebo:
¿patógenos, alimentación o algo más?

A partir del diagnóstico diferencial, es fundamental establecer un **diagnóstico sistemático**, que debe incluir:



Anamnesis e historial: siempre se deben tener en cuenta los antecedentes de la granja y, si es posible, de la granja de origen de los animales.



Diagnóstico clínico: se tendrán en cuenta los signos clínicos observados en los cerdos afectados.



Anatomía patológica macroscópica: es fundamental realizar necropsias, ya sean de campo o regladas, para identificar lesiones visibles.



Anatomía patológica microscópica: la evaluación histológica de los tejidos aportará información valiosa que se podrá correlacionar con la sintomatología y patógenos detectados.



Técnicas complementarias: será de gran utilidad apoyarse en los resultados de técnicas laboratoriales complementarias, como tinciones, inmunomarcaje, serologías, microbiología, PCR, etc. que permiten afinar el diagnóstico y determinar con mayor precisión la etiología del proceso.



Este **enfoque estructurado** nos permitirá obtener un **diagnóstico más certero** y orientar las **medidas de control y tratamiento adecuadas**.



¡Pregunte al ponente!





Patología digestiva en cebo:
¿patógenos, alimentación o algo más?

El **diagnóstico clínico** suele ser un desafío, ya que muchas de estas enfermedades comparten sintomatología. Esto se complica aún más cuando el proceso es **subclínico** y los únicos indicios son **la heterogeneidad de pesos o la presencia de animales con bajo crecimiento**.



Más allá de **indicadores en las heces**, como la presencia de **sangre o fibrina** que pueden ser orientativas, las alteraciones fecales asociadas a distintos procesos pueden parecerse, dificultando un diagnóstico certero inmediato.

Además, la **coexistencia de múltiples patógenos** en un mismo proceso digestivo entorpece aún más el diagnóstico.

Al abordar las enfermedades digestivas, es importante considerar **el pienso y el agua**, ya que pueden desempeñar un papel clave en el desarrollo del problema.

Tanto las **alteraciones en el equilibrio de macro y micronutrientes** (por exceso o deficiencia) como la presencia de **factores antinutricionales o toxinas, especialmente las micotoxinas**, pueden estar implicadas en distintos procesos patológicos, no solo a nivel digestivo, sino también en el estado general de los animales.



PORVAXIN®

Rota+Coli+Clos

ÚNICA EN SU ESPECIE



AHORA EN DOS PRESENTACIONES

 5 DOSIS

 25 DOSIS

x3 TRIPLE PROTECCIÓN
EN CADA DOSIS

 MANEJO
MÁS SENCILLO

 EXCELENTE PERFIL
DE SEGURIDAD



En caso de duda, consulte a su veterinario

vêtia®

A COMPANY OF ZENDAL GROUP

VETIA ANIMAL HEALTH, S.A.U. C/Teide, nº 4. 28703 San Sebastián de los Reyes - Madrid

 info@vetia.es
 (+34) 910 901 526
 www.vetia.es



Patología digestiva en cebo:
¿patógenos, alimentación o algo más?



Volviendo a las preguntas iniciales: **¿Qué le está ocurriendo a nuestros cerdos en este caso clínico?**

A lo largo del análisis, iremos desentrañando las posibles causas y su impacto en el proceso productivo. Todas estas cuestiones se abordarán en detalle durante el desarrollo del caso.

